

Handbikeversorgung bei Tetraplegie

Ergebnisse eines 7-Jahre
Follow-ups
2002 bis 2008

Orpheus Mach
Diplom-Sportlehrer Univ.



Berufsgenossenschaftliche
Unfallklinik Murnau



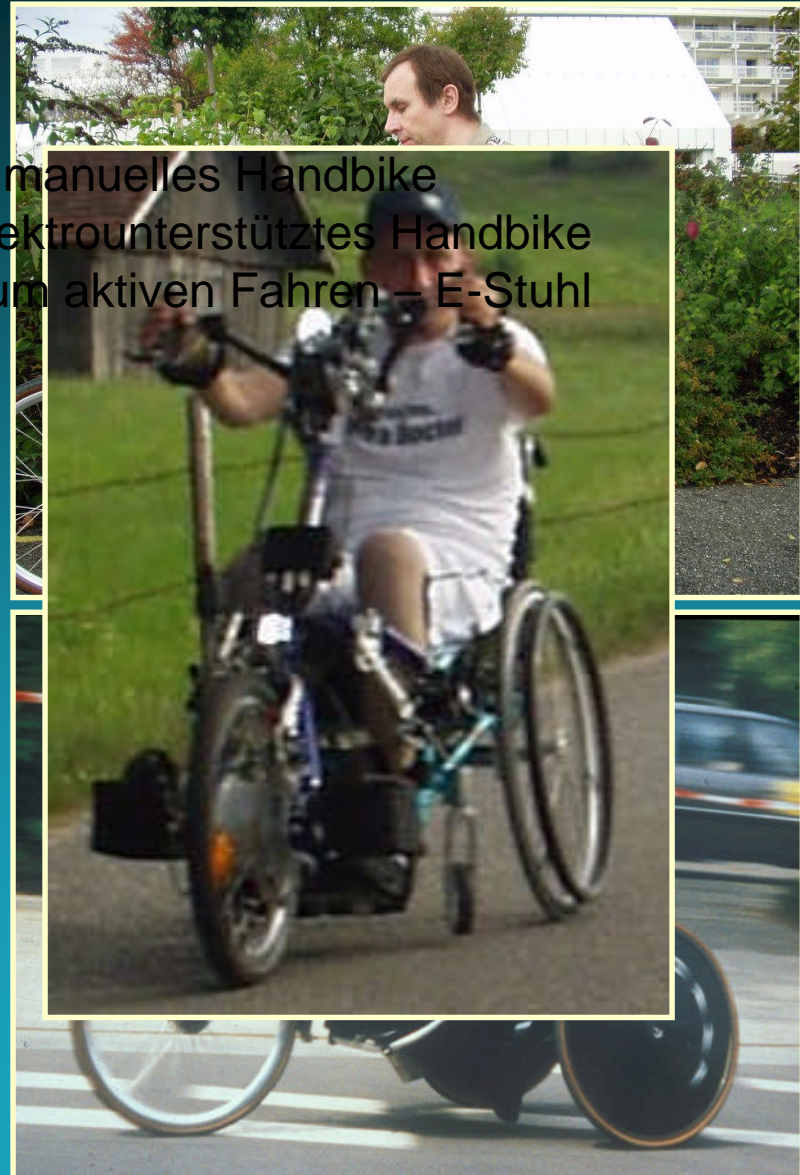
Ärztlicher Direktor: Prof. Dr. med V. Bühren

Rückenmarkverletzententrum der BG Unfallklinik Murnau: 85 Betten
Hilfsmittelverordnungen Handbike seit 1995, Berichte 1998 und 2005
Besonderes Augenmerk 2009: Patienten mit Tetraplegie
Konsequenz einer frühen Hilfsmittelversorgung

- geringe funktionelle Voraussetzungen
- Bayern und Berge
- Motivation der Geschwindigkeit

Funktionelle Voraussetzungen

Tetraplegie unterhalb C6/C7: Trizepsfunktion – manuelles Handbike
Tetraplegie C5 – C6: keine Trizepsfunktion – elektrounterstütztes Handbike
Tetraplegie über C5: keine Voraussetzungen zum aktiven Fahren – E-Stuhl



Maßnahmen vor der Versorgung

1. Informationen

**2. Erprobung auf dem
Klinikgelände**

3. Ausfahrt 10 – 30 km

Fragebogen

Fragebogen

Frage 1: Waren Sie je oder sind Sie im Besitz eines Handbikes?

- ja, immer noch seit dem Jahr _____
 ja, das war einmal von _____ bis _____
 nein, noch nie

wenn Sie ein "ja" angekreuzt haben, bitte weiter mit Fragen 2a, 3, 4, 5, 6, 7, 8, 9 und 10.

wenn Sie "nein" angekreuzt haben, bitte nur weiter mit Frage 2b.

Frage 2a: Wer hat das Handbike bezahlt?

- Berufsgenossenschaft Krankenkasse
 Selbst Eigenanteil von ca. € _____
 Andere: _____

Frage 2b: Haben Sie Widerspruch oder Klage gegen den Kostenträger eingereicht?

- ja nein
 das Handbike wurde endgültig abgelehnt
 das Verfahren läuft noch

Frage 3: Verfügt Ihr Handbike neben den Handkurbeln zusätzlich über einen elektrischen Antrieb? ja nein

Frage 4: Können Sie das Handbike selbständig am Rollstuhl anbringen ja oder benötigen Sie dazu Hilfe ?

Frage 5: Haben Sie neben dem Handbike noch einen Elektrorollstuhl? ja nein

Wenn Sie bei Frage 5 "ja" angekreuzt haben, welche Aussage trifft zu?

- a) Ich benutze nur meinen Elektrorollstuhl
 b) Ich benutze nur mein Handbike
 c) Ich benutze sowohl den Elektrorollstuhl als auch das Handbike
 d) Ich benutze keines von beiden
 e) Nichts von a) bis d) trifft zu

Frage 6: Wie oft im Jahr benutzen Sie Ihr Handbike? Ca. _____ Tage im Jahr

Frage 7: Welche Entfernungen legen Sie dabei pro Jahr zurück? Ca. _____ Kilometer im Jahr

Frage 8: Welche Zwecke haben diese Fahrten für Sie? Mehrfachnennungen möglich.

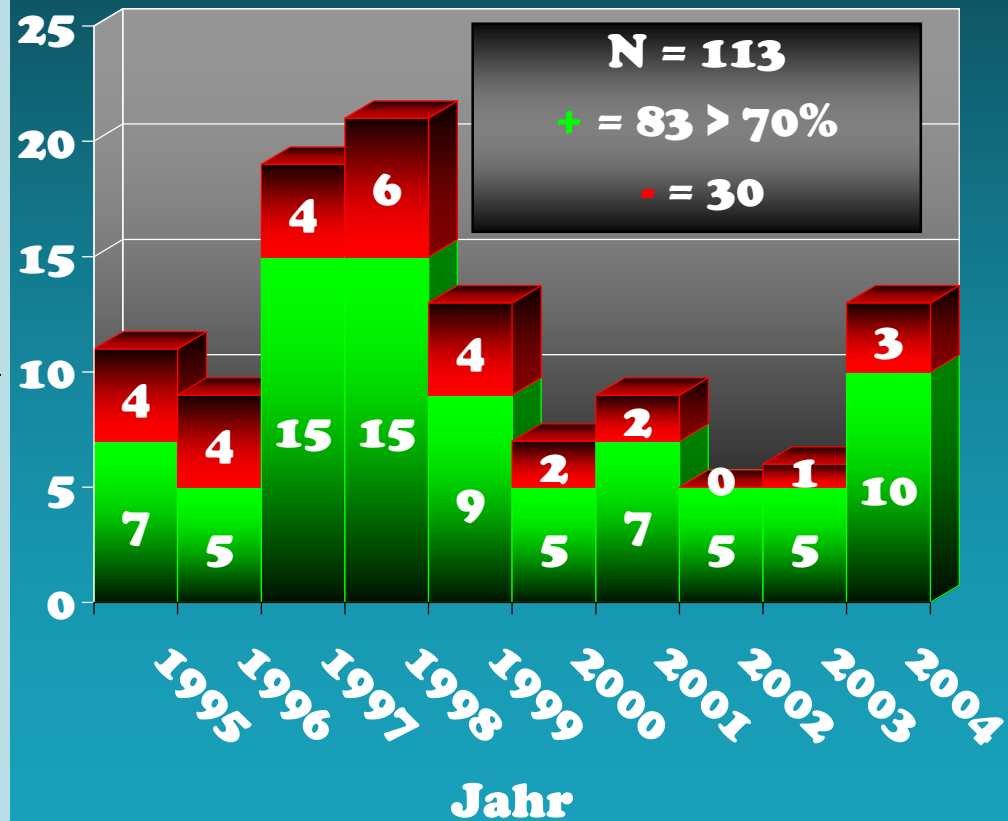
- Fahrt zur Arbeit Fahrt zum Einkaufen Fahrt um Freunde zu besuchen
 Fahrt zur Freizeitgestaltung Fahrt zum sportlichen Training anderes: _____
 Fahrt um Freude an der Bewegung zu haben _____

Frage 9: Mit wem gehen Sie zum Handbike fahren?

- allein mit anderen Handbikefahrern mit Fahrradfahrern
 mit meiner Familie mit Freunden im (Sport-)Verein
 anderes: _____

Frage 10: Welche Auswirkungen auf Ihr körperliches und seelisches Wohlbefinden beobachten Sie dabei?

Danke für Ihr Engagement den Fragebogen auszufüllen und im frankierten Freiumschlag zurück zu senden.



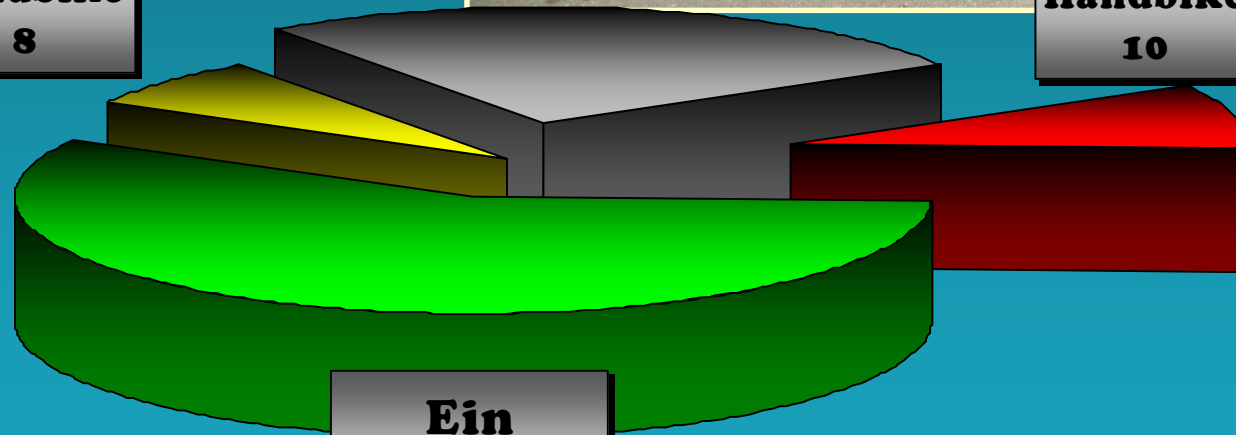
Bekommt jeder ein Handbike?



**Mehr als 1
Handbike
8**

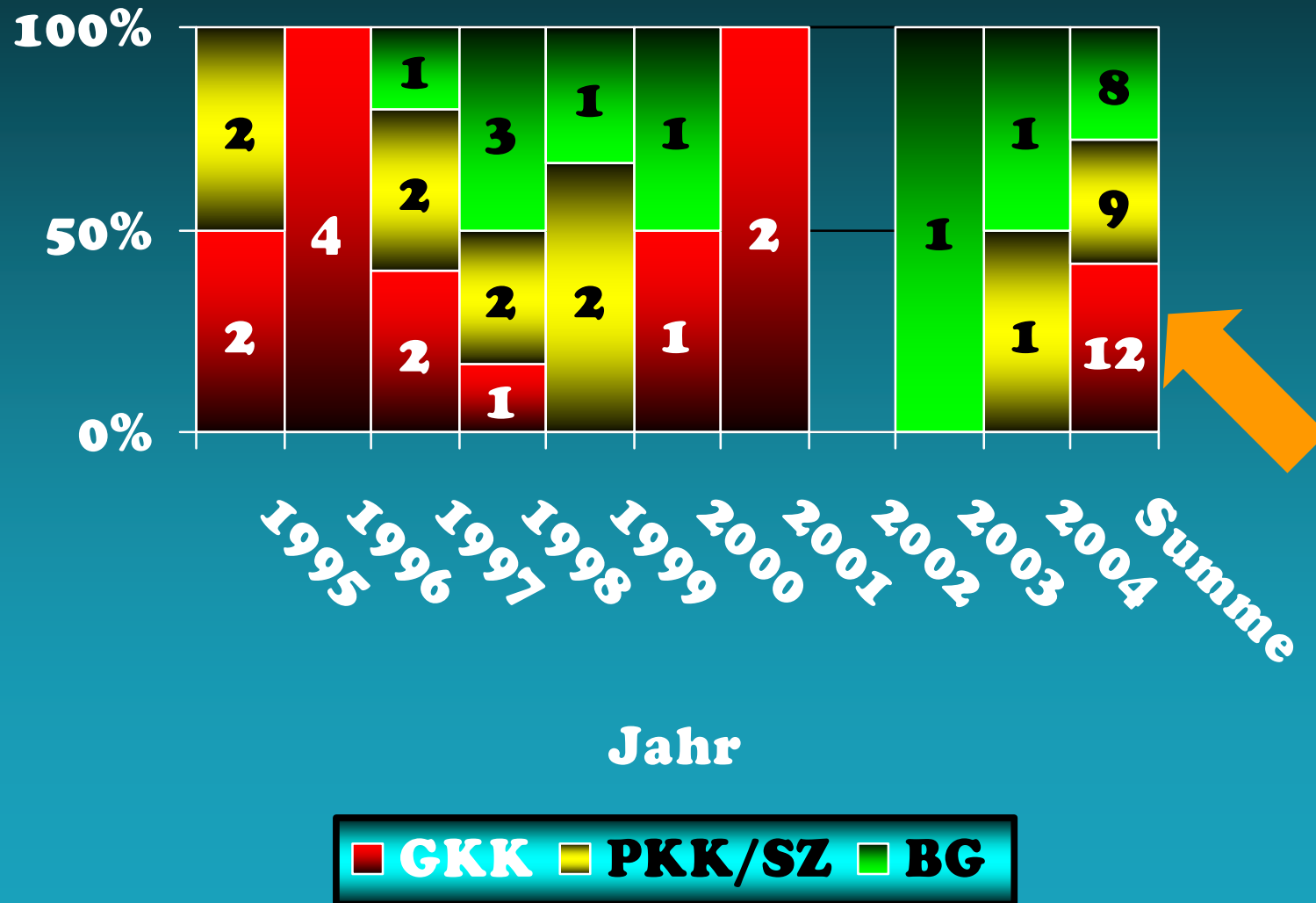
**Keine
Antwort
30**

**Kein
Handbike
10**

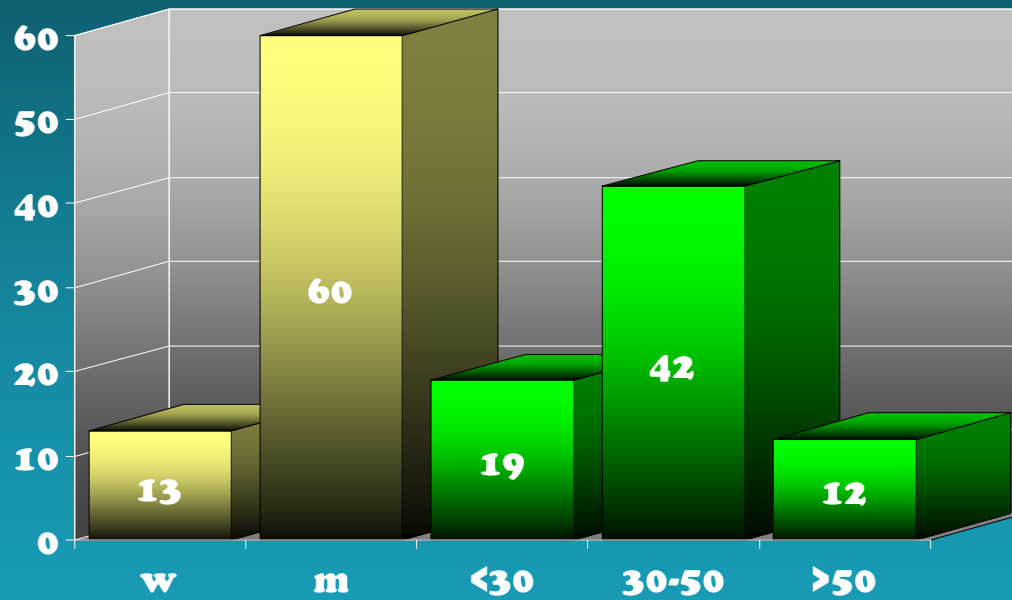


**Ein
Handbike
65**

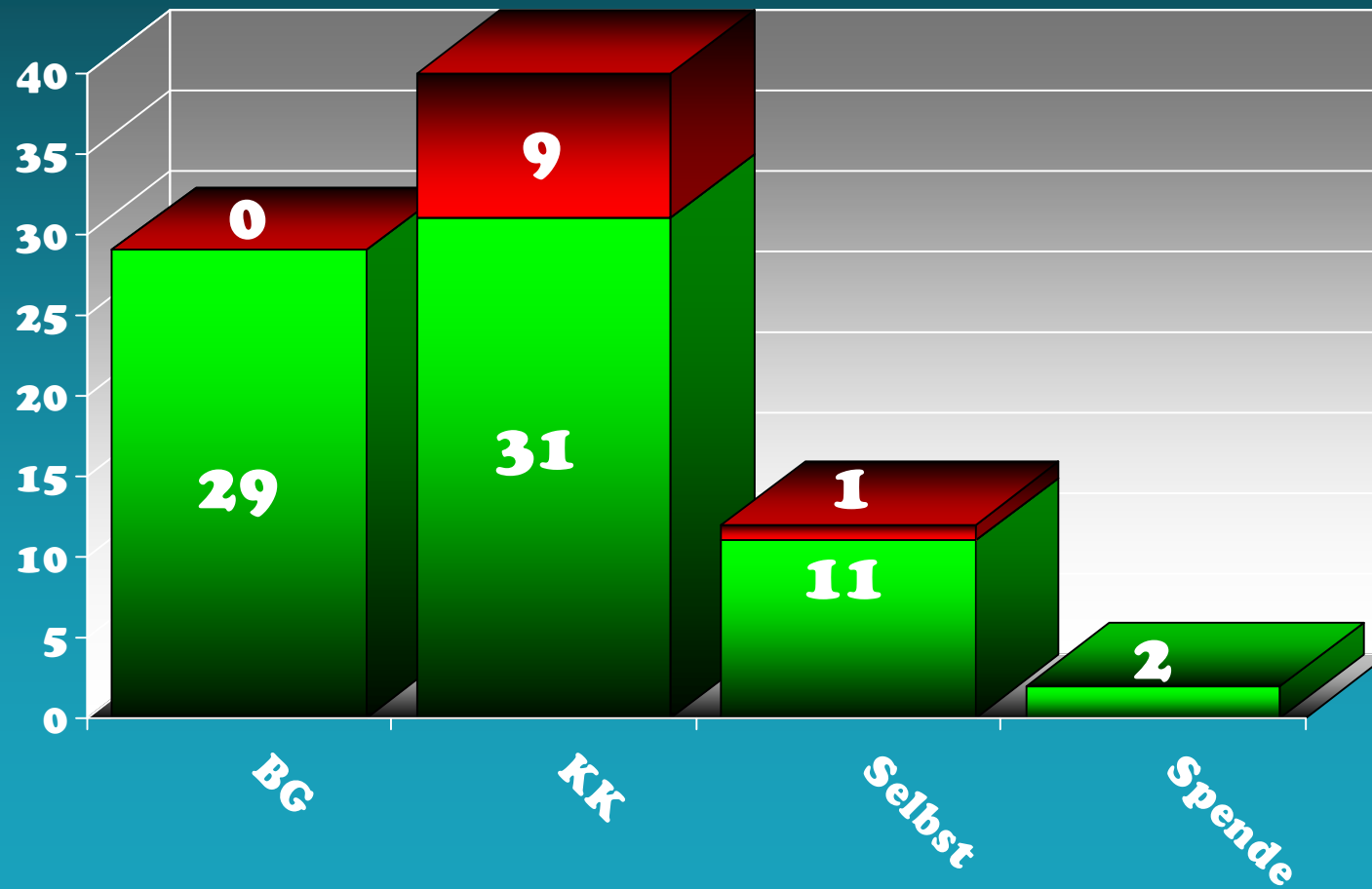
Keine Antwort ist auch eine Antwort!



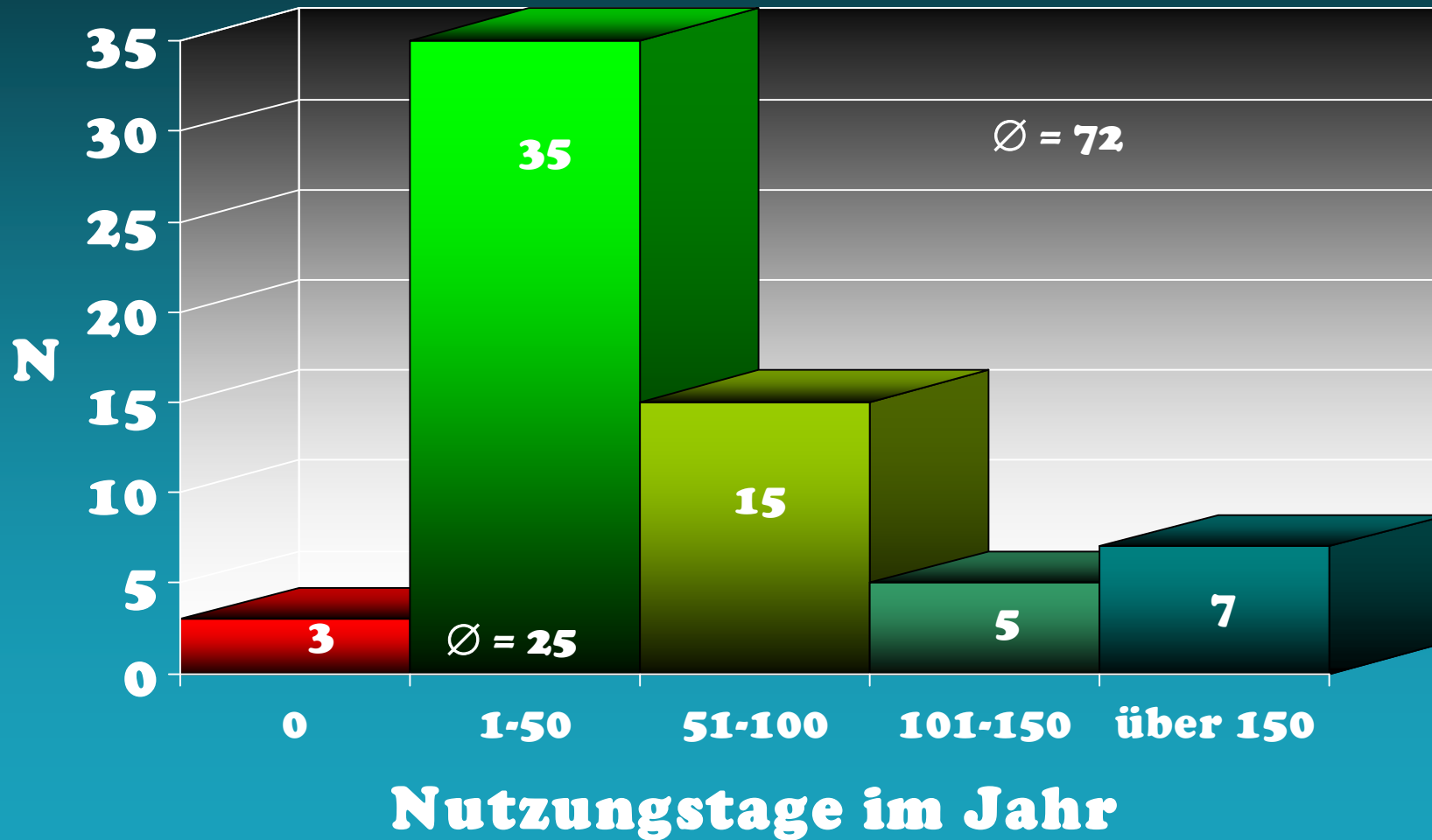
Geschlechts- und Altersverteilung



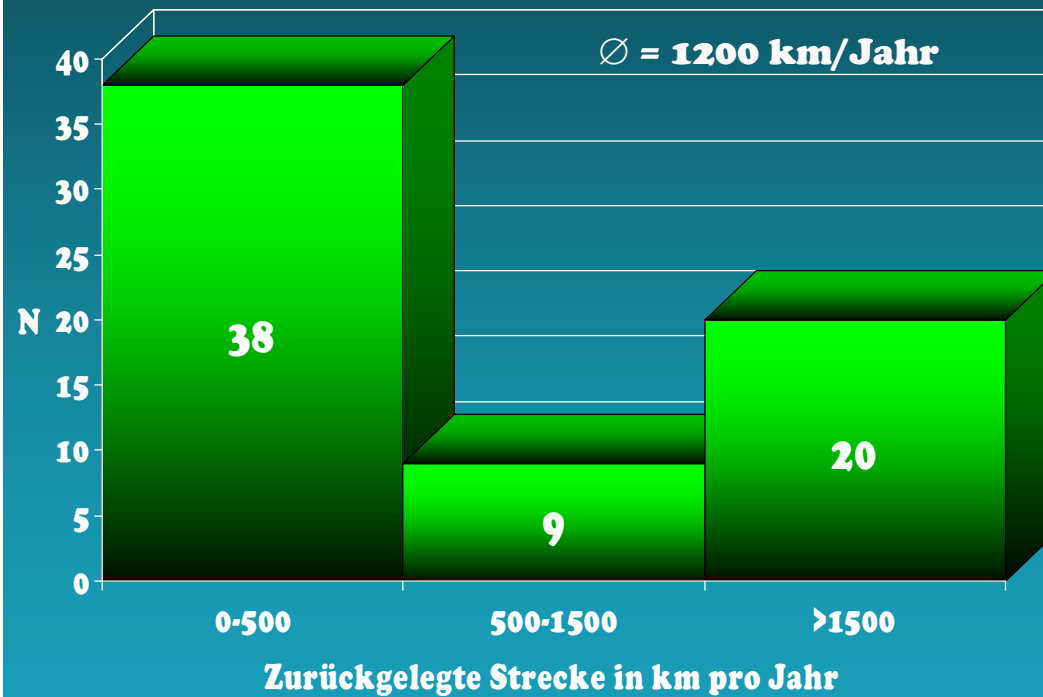
Finanzierung: Wer bezahlt die Handbikes?



Wie oft im Jahr nutzen Sie Ihr Handbike?



Welche Entfernungen im Jahr legen Sie dabei zurück?



Nutzung der Handbikes: „Welchen Zweck haben diese Fahrten für Sie?“



Sozialer Aspekt: Mit wem gehen Sie zum Handybikefahren?

Hund 2

Biker 12 Verein 6

Radler 28

Freunden 29

Familie 39

Allein 54



Welche Auswirkungen auf Ihr körperliches und seelisches Wohlbefinden beobachten Sie dabei?

